

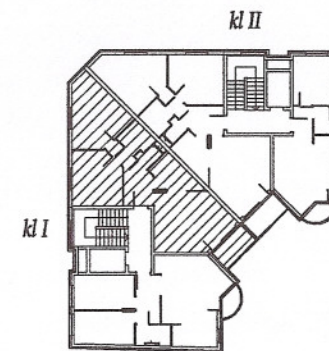
BUDYNEK MIESZKALNY

Warszawa, ul. Zamieniecka 70

lokal mieszkalny : 8

klatka : I

piętro : 4 piętro



zestawienie powierzchni:

Lp.	Nazwa	Powierzchnia
1	Przedśionek	7,19 m ²
2	Aneks kuchenny	5,61 m ²
3	Pokój dzienny	19,16 m ²
4	Pokój	14,77 m ²
5	Pokój	12,41 m ²
6	Łazienka	3,47 m ²
7	WC	1,44 m ²
RAZEM		64,05 m²
	Balkon	4,49 m ²

ASKRO

Sebastian Skrobisz

Kompleksowe Usługi Geodezyjne i inż. **GEODETA**
 inż. KRYSZYNA SKROBISZ
 01-490 Warszawa ul. Ebro 14 nr upr. 9238
 ul. Ebro 14/01-490 Warszawa tel. 607 600 597 NIP: 522-284-36-06 tel. 666 91 31

PN- ISO 9836

17.04.12